



# BEAVER RACE

18-21.09.2020

NIGHT ROGAINING



[www.facebook.com/OrienteeringKyiv](http://www.facebook.com/OrienteeringKyiv)

e-mail: [okyiv2020@gmail.com](mailto:okyiv2020@gmail.com)

Міністерство молоді та спорту України  
 Федерація спортивного орієнтування України  
 Департамент молоді та спорту виконавчого органу  
 Київської міської ради (КМДА)  
 Відокремлений підрозділ ФСОУ в м. Києві

## Чемпіонат України

(дорослі, молодь, юніори, ветерани), Кубок України (етап)  
 (рогейн, 6 годин, нічні)

18-21 вересня 2020 року

# Бюлетень №2

### ОРГАНІЗАТОРИ:

Міністерство молоді та спорту України  
 Департамент молоді та спорту виконавчого органу Київської міської ради  
 (Київської міської адміністрації)  
 Федерація спортивного орієнтування України,  
 Відокремлений підрозділ ФСОУ в м. Києві.

Головний суддя:	Гавриленко Віталій (м. Київ) +38 098 848 87 50	Суддя I категорії (м. Київ)
Головний секретар:	Колесник Вадим +38 097 126 94 45	Суддя I категорії (м. Київ)
Заступник головного судді по дистанціях:	Гичко Віталій +38 093 159 87 48	Суддя (м. Київ)
Контролер змагань:	Дудін Андрій +38 098 502 31 39	Суддя національної категорії (м. Київ)

**ТЕРМІН ЗМАГАНЬ:** 18-21 вересня 2020 року

**МІСЦЕ ПРОВЕДЕННЯ:** м. Київ, на базі КДЮСШ «Пуща-Водиця»  
за адресою: вул. Квітки Цісик, буд. 54.

**ЦЕНТР ЗМАГАНЬ:** база КДЮСШ «Пуща-Водиця»  
за адресою: вул. Квітки Цісик, буд. 54.

**Координати центру змагань - 50.545627, 30.349498**

### Як добиратися:

- 1) метро Нивки, далі маршрутною 719 до зупинки база «Сокол» (9 лінія);
- 2) метро Академгородок, далі автобусом 30 до зупинки санаторій "Лісова поляна" (7 лінія), далі пішки 600 м.

### ПРОГРАМА ЗМАГАНЬ:

**18 вересня 2020 року. П'ятниця.**

**09:00-20:00** Приїзд, розміщення учасників;

**19 вересня 2020 року. Субота.**

**11:00-18:00** Робота мандатної комісії;

**18:30** Нарада представників;

**19:30** Церемонія відкриття змагань (Центр змагань);

**21:15** Видача карт;

**22.45** Карантин старту

**23:00** Старт змагань на дистанціях 6 годин (нічні);

**20 вересня 2020 року. Неділя.**

**05:00** Завершення контрольного часу;

**06:00** Закриття фінішу змагань на дистанціях рогейну  
6 годин (нічні);

**11.00** Нагородження переможців та урочисте  
закриття змагань.

**21 вересня 2020 року. Понеділок.**

Відїзд учасників змагань.

## УЧАСНИКИ ЗМАГАНЬ

До участі у змаганнях допускаються збірні команди та спортсмени областей, м. Києва і Севастополя, АР Крим, ФСТ, ДЮСШ, спортивних клубів.

Рогейн - командний вид змагань (склад команди – від 2 до 3 осіб).

Склад команди території: до 6 команд, 2 тренера, 1 представник.

МІКС – змішана за статтю команда відповідної вікової категорії, до складу якої входять щонайменше одна жінка і один чоловік.

Кількість команд від території не обмежена.

Форма одягу учасників змагань – відповідно до Правил спортивних змагань зі спортивного орієнтування (далі – Правила).

### **Чемпіонат України (дорослі, молодь, юніори), Кубок України (етап).**

У кожній команді обов'язково повинен бути як мінімум один спортсмен старше 18 років.

Групи учасників змагань (не молодше 16 років, вікові категорії визначаються за датою народження на день змагань):

#### **1. Чемпіонат України:**

юніори: чоловіки/жінки до 20 років (Ч/Ж/МІКС 20);

молодь: чоловіки/жінки до 23 років (Ч/Ж/МІКС 23); дорослі: чоловіки/жінки від 18 років та старші (Ч/Ж/МІКС);

#### **2. Кубок України: Ч/Ж/МІКС-О.**

Рівень допуску до змагань (за класифікацією):

юніори – не нижче III розряду; молодь – не нижче III розряду; дорослі – не нижче II розряду.

#### **Чемпіонат України серед ветеранів:**

Групи учасників змагань (вікові категорії визначаються за датою народження на день змагань):

ветерани: чоловіки/жінки від 40 років та старші (Ч/Ж/МІКС-40);

суперветерани: чоловіки/жінки від 55 років та старші (Ч/Ж/МІКС-55);

ультраветерани: чоловіки/жінки від 65 років та старші (Ч/Ж/МІКС-65).

## ДИСТАНЦІЯ, ОБЛАДНАННЯ КП, ВІДМІТКА

Контрольні пункти обладнані нейлоновими призмами стандартного розміру та світловідбиваючим елементом, станцією електронної відмітки і резервною компостерною відміткою, номером КП та кодом, паперовою підсипкою.

Буде встановлено один пункт харчування (питна вода, чай, легкий перекус). Також на карті будуть вказані пункти гідратації (джерела питної води, бювет).

Максимально допустима різниця за часом відміток на одному КП серед учасників однієї команди – 1 хвилина.

Контрольний час – 6 годин. За перевищення контрольного часу – штраф –1 бал/1 хв. (у т. ч. неповну хвилину). За перевищення КЧ на 30 хв. і більше, команда дискваліфікується.

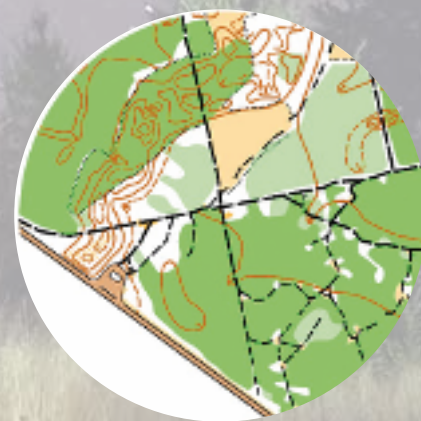
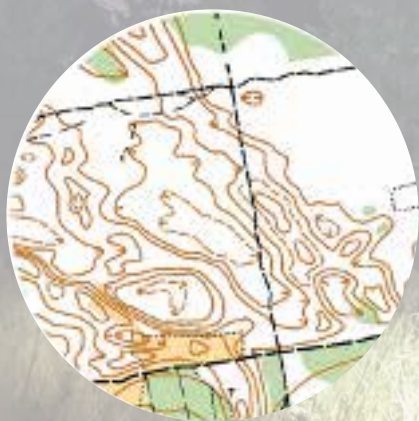
На змаганнях буде використовуватись система електронної відмітки Sport Ident. Індивідуальні чіпи будуть фіксуватися кожному учаснику на зап'ясті незйомним ремінцем. Максимально допустима різниця за часом відміток на одному КП серед учасників однієї команди – 1 хвилина.

## МІСЦЕВІСТЬ ТА КАРТА

Лісовий масив Пуща-Водиця.

Ділянки із перепадами висоти до 30 м. Також рівнинна ділянки місцевості із чергуванням важко та середньої прохідності. Присутній мікрорельєф на піщаних ґрунтах.

Зразки карт



## СПОРЯДЖЕННЯ УЧАСНИКІВ

Обов'язкове спорядження, наявність якого буде перевірятися мандатною комісією:

-ліхтарик

-свисток,

-мобільний телефон (один на команду, номер телефону має бути повідомлений організаторам під час проходження мандатної комісії),

-аптечка (одна на команду, мінімум 50 мл перекису водню, медичний бинт, еластичний бинт).

Обов'язкова наявність світловідбиваючих елементів на одязі чи спорядженні.

## ЗАЯВКИ НА УЧАСТЬ У ЗМАГАННЯХ

До змагань допускаються спортсмени та команди, які підтвердили у встановлений термін свою участь у змаганнях.

Попередні заявки на участь у змаганнях надаються до 20:00 12 вересня 2020 р. через «ONLINE заявки на участь у змаганнях» на сайті заявок ФСОУ <http://orientsumy.com.ua/index.php?event=3027>

Іменні заявки, що затверджені керівником структурного підрозділу з питань фізичної культури та спорту обласної державної адміністрації та завірені лікарем, паспорти, кваліфікаційні книжки спортсменів.

Всі учасники повинні мати страховий поліс.

У заявці необхідно вказати: назву команди та вікову групу; місто, прізвища, імена і дати народження членів команди.

Заявочні внески: у стартовий внесок закладено картозабезпечення та організаційні витрати.

Оплата стартового внеску здійснюється на місці (центр змагань) з урахуванням дати подання попередньої технічної заявки. Компенсаційні внески за несвоєчасне подання заявок або зміни в них – згідно з Фінансово-майновим регламентом ФСО України.

## Стартові внески на участь у змаганнях:

Вікова група	Пільговий внесок для членів ФСОУ (доля ФСОУ)	Пільговий внесок для членів ФСОУ (доля «Організатора»)	Повний внесок для членів ФСОУ	Внесок не для членів ФСОУ (доля ФСОУ)	Внесок не для членів ФСОУ (доля «Організатора»)	Повний внесок для не членів ФСОУ
Ч/Ж 2004-2002 р.н	<b>30</b>	<b>140</b>	<b>170</b>	<b>60</b>	<b>250</b>	<b>310</b>
Ч/Ж 2001-1980 р.н	<b>40</b>	<b>180</b>	<b>220</b>	<b>80</b>	<b>320</b>	<b>400</b>
Ч/Ж 1979-1961 р.н	<b>30</b>	<b>130</b>	<b>160</b>	<b>60</b>	<b>240</b>	<b>300</b>
Ч/Ж 1960-1951 р.н., люди з обмеженими можливостями	<b>30</b>	<b>120</b>	<b>150</b>	<b>60</b>	<b>230</b>	<b>290</b>
Ч/Ж 1950 р.н. та старші	<b>20</b>	<b>80</b>	<b>100</b>	<b>40</b>	<b>200</b>	<b>240</b>

Під час подачі попередньої заявки учасники вносять номер чіпу або сплачують оренду додатково (відсутність у попередній он-лайн заявці номеру чіпу учасника – свідчить про згоду на оренду чіпу у Організаторів); оренда чіпа для всіх груп – 20 грн.

Представники команд отримують орендні чіпи під час проходження мандатної комісії, учасники здають їх особисто після зчитування на фініші.

У разі втрати чіпа учасник компенсує його вартість у сумі 1200 грн.

## РОЗМІЩЕННЯ ТА ХАРЧУВАННЯ

У центрі змагань буде організовано наметове містечко (у власних наметах) – вартість проживання 50 грн на день. Приготування їжі самостійно на пальниках у спеціально відведеній зоні, є душ, туалет.

**Розведення вогнища категорично заборонено!**

Можливе інше розміщення учасників:

1) Українська євангельська теологічна семінарія (4 хвилини від центру змагань), номери у блоці – 2-х та 3-х місні номери, вартість проживання однієї особи 175 грн за 1 добу, та 2-х місний номер – 450 грн за добу. Кількість місць обмежено. Контактний особа: Віра Василівна 067 687 41 27.

2) інші варіанти розміщення: жилий масив Пуща-водиця та м. Київ.





## Партнери:



Друковані рішення для вашого бізнесу <https://bulla.com.ua/>



**FITNESS  
BOX**

Студия персональных  
тренировок

@fitnessbox\_ua

**Noname** – скандинавський спортивний бренд, що спеціалізується на виробництві функціонального спортивного одягу

[www.nonamesport.com.ua](http://www.nonamesport.com.ua)

***noname***